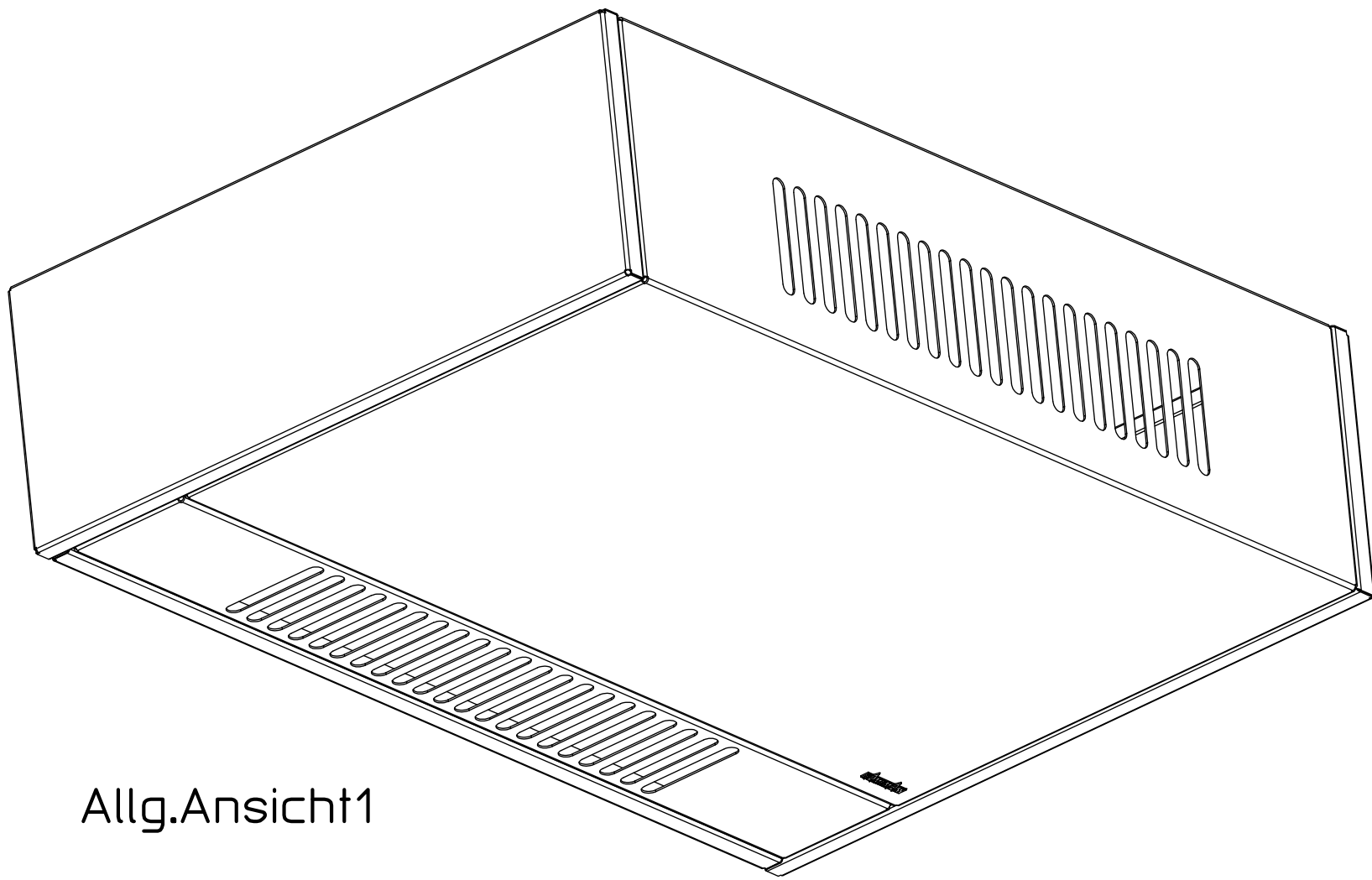
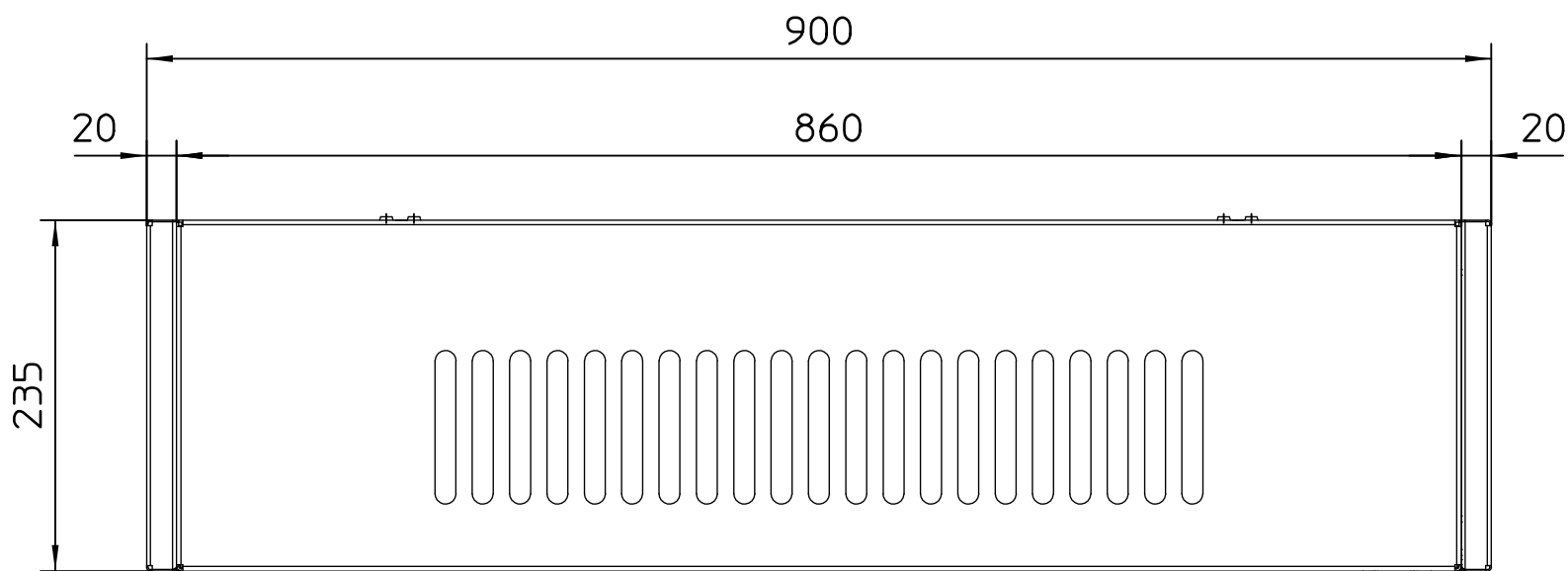


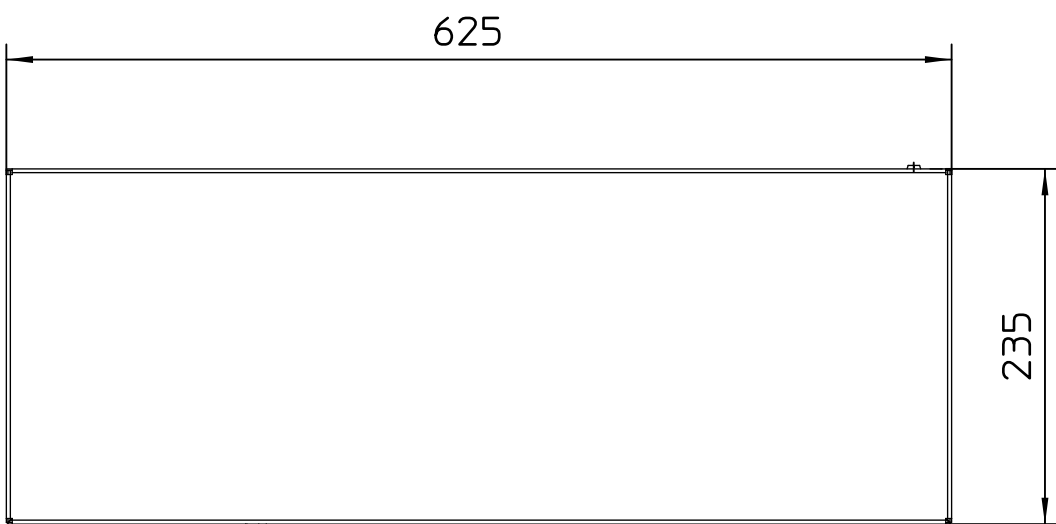
Untersicht1



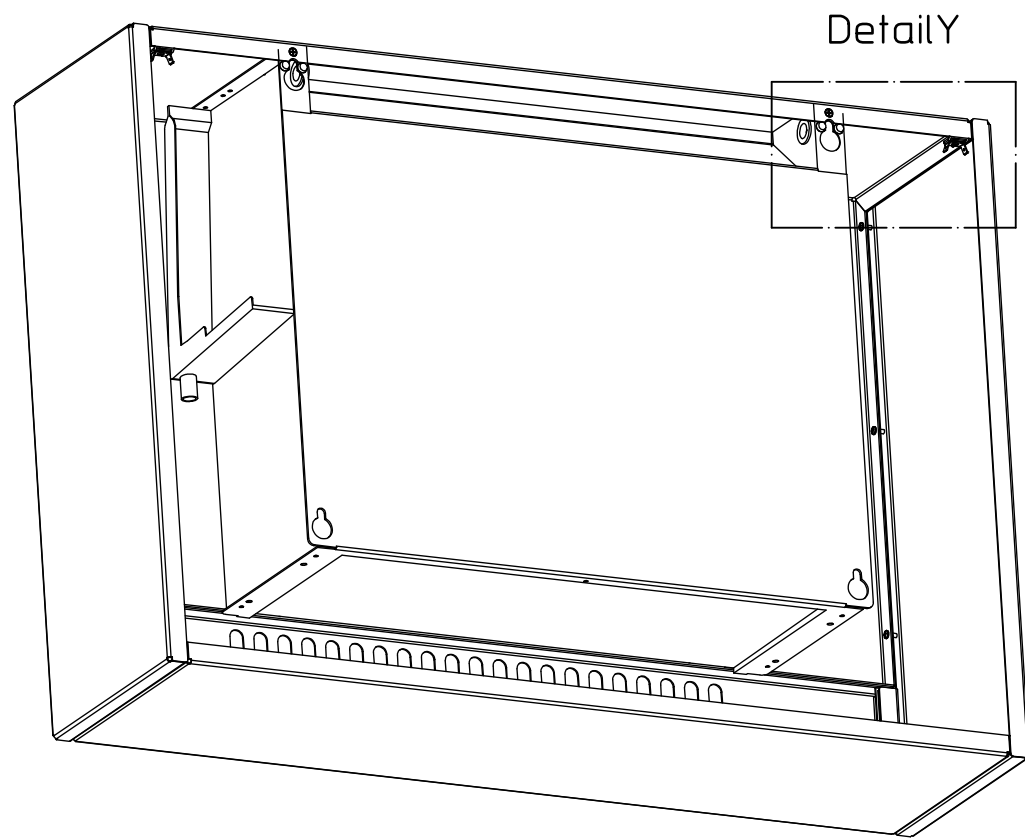
Allg.Ansicht1



Vorderansicht1

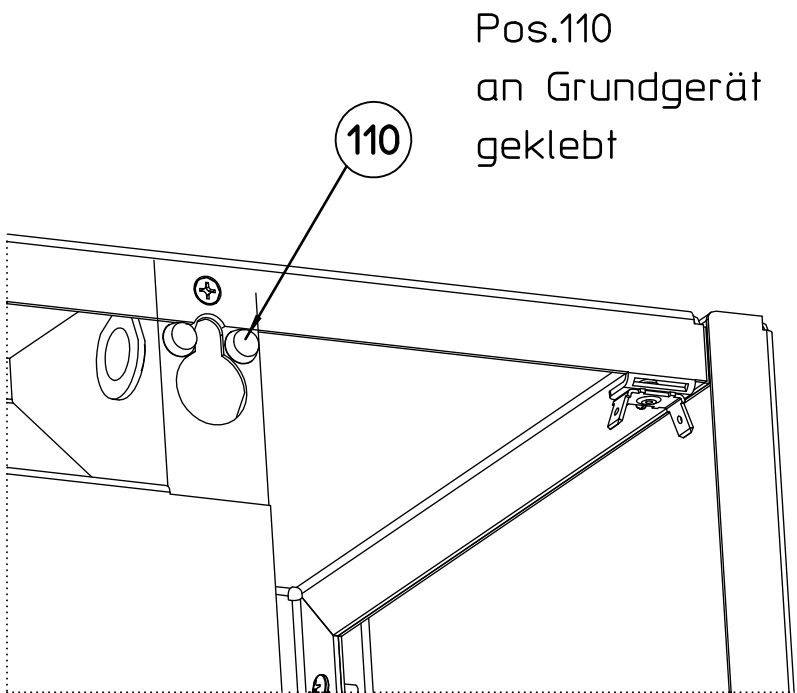


SA links1



Allg.Ansicht1
1:7

Posnr	Anzahl	Benennung1	Benennung2	Werkstoff	SAP Nr.	CAD-Nr.
10	1	Frontblech VKL BG 61, Wa/De Export	gepulvert in RAL 9016	DC01	1342799	790988
20	1	Seitenblech li. VKL Decke Export	geschweißt, gepulvert in RAL 9016	DC01	1342845	790990
30	1	Seitenblech re. VKL Decke Export	geschweißt, gepulvert in RAL 9016	DC01	1342854	790991
40	1	Rückwand VKL BG 61, Decke Export	gepulvert in RAL 9016	DC01	1342860	790989
50	1	Ansaugblende VKL BG 61, Decke Export	gepulvert in RAL 9016	DC01	1342852	790987
60	2	Magnetverschluss weiss	Haftkraft 3,5 kg	-	1059708	215023
70	12	Blechschraube ST3,9x 9,5 ISO 7049, vz	Linsenkopf, Form F -Zapfen	verzinkt	1005141	260910
80	4	Senkschraube M 4x 12	mit Kreuzschlitz H	sw verzinkt	1034188	381984
90	2	Erdanschluss-Blindniet 2-polig	RIV 2-6,3 -5C	-	1017351	282221
100	2	Flachkopfschraube M 5x 3x7,3	Festigkeit 5,8, mit Schlitz und Ansatz	verzinkt	1006008	420975
110	4	Gehäusefuß	D= 9,5 H=3,2 mm, schwarz, eins.selbstkl.	PUR	1225914	649975
120	1	Aufkleber Schriftzug Kampm., silbergl	geprägt, selbstkl. mit 3M468, (Plastik)		1022321	631422



DetailY
1:2

Anzahl																	
		Stammteil-Nr.		<div>KAMPMANN</div> <div>49794 Lingen Tel. 0591-7108-0</div>		Index		Änderung		Name		Datum					
Stamm-Nr.		Folge-Nr.				4.1		STL geändert		mhebbelm		04.11.19					
						4		STL geändert		mhebbelm		04.11.19					
Projekt-Nr.		Erst.		04.11.19		mhebbelm		Formal		Arl-Gr.		SAP-Nr.		CAD-Nr.		Vers.	
Auftr-Nr.		Änder.		04.11.19		mhebbelm		2		148		1351198		740120		4.1	
STL-Nr.		Gepr.		04.11.19		mhebbelm		Werkstoff						Nr.			
		Freig.						M 1:5		Abm.				Zul.Abw.		ISO 2768-m	
		VKL Export BG 61, Decke										Revision					
		Venkon Serie 6										Konstruktion Bl.					